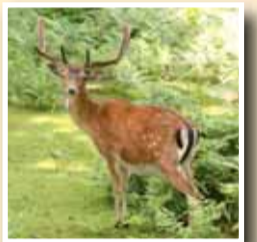


Tipps am Rande



Haus Bocholt und sein historisches Burggelände sind eingebettet in eine typische, idyllische Niederrheinlandschaft, versteckt zwischen Bauernhöfen und umgeben von Streuobstwiesen.



Auf den Süchtelner Höhen befindet sich das mitten im Wald gelegene Wildgehege mit Reivern für Rothirsche, Wildschweine, Kamrunschafen, Ziegen, Geflügel und einem begehrten Damwildgehege.



Auf dem Süchtelner Heiligenberg steht in idyllischer Lage die Irmgardiskapelle, benannt nach der „Heiligen Irmgardis“, zu deren Ehren im September jeden Jahres die Irmgardisoktav gefeiert wird.

Süchtelner Höhen



Die Süchtelner Höhen sind mit Erhebungen von mehr als 80 m über NN eine Besonderheit in der sonst flachen Landschaft des Kreises Viersen. Sie entstanden durch zwei geologische Vorgänge: Verschiebungen der Erdkruste formten den steileren Westrand und Erosionsvorgänge des Rheins während des Eiszeitalters den flacher abfallenden Osthang. Neben der landschaftlichen Schönheit und vielen Wanderwegen machen die unterschiedlichen Freizeiteinrichtungen sie für Erholungssuchende zu einem begehrten Ziel.

Wanderwege

- X3 — Hauptwanderweg
- A1 — Rundwanderweg

- A1 — ca. 3,5 km
- A2 — ca. 4,0 km
- A3 — ca. 2,5 km
- A4 — ca. 3,0 km
- A5 — ca. 6,5 km

Sehenswürdigkeiten

- Kirche, Kloster oder Kapelle
- Schloss oder Burg
- Wassermühle
- Museum
- Ehrenfriedhof
- Denkmal

Wander- und Freizeiteinrichtungen

- Wanderparkplatz
- Gaststätte
- Schutzhütte
- Touristinformation
- Tennis
- Reiten
- Minigolfplatz
- Wanderheim
- Rastplatz
- Grillplatz